

森と湖に親しむ旬間

# 森と湖とダムに 親しままつり

～ 定山溪ダム・小樽内発電所見学デー ～

令和5年 7月29日 土 9:30～16:00

(大雨・台風などの荒天候時には中止することがあります)

見学内容：定山溪ダム見学デー 定山溪ダム管理支所

～ダム内部とゲートをご案内いたします(見学人数は各回5名程度)

小樽内発電所見学デー 小樽内発電所

～ダムの水を利用する水力発電所の内部をご案内いたします(見学人数は各回10名程度)

見学場所は、階段112段(地下6階)の移動があります。

小さなお子様、ご高齢の方々がご参加の場合、事前のご検討をお願いします。

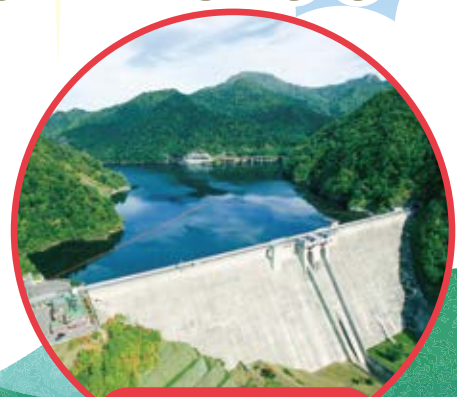
参加対象：小学生以上(小・中学生は保護者同伴)

参加費：参加費無料 主催者の定める条件にて保険加入有り(保険料主催者負担)

申込み方法：メールにて必須事項を入力の上お申し込みください

詳細は裏面をご確認ください

応募期間：7月10日(月)～7月19日(水)まで

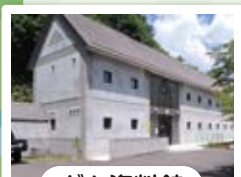


定山溪ダム

同時開催

豊平川水災害のリスクと  
流域治水パネル展

開催場所：ダム資料館



ダム資料館

ダム工事のジオラマ模型やダム周辺の自然環境のパネルを展示しています。

「ダム資料館」や  
「クロスギャラリー」も  
見よう!

野外展示広場

ピクニック広場

クロスギャラリー

ダム内見学通路内には、ダムの役割のパネルが展示されています。

ダム堤頂  
遊歩道

ダム資料館

定山溪ダム  
管理支所

クロスギャラリー

休憩広場

シンボル広場

定山溪ダム  
下流園地

小樽内発電所

運動靴等  
動きやすい靴で  
参加しましょう!

主催：森と湖とダムに親しむまつり実行委員会

(札幌開発建設部豊平川ダム統合管理事務所 定山溪ダム管理支所 定山溪観光協会 定山溪連合町内会)

協力：北海道電力株式会社

# 定山溪ダム見学デー&小樽内発電所見学デー お申し込み方法

応募  
期間

下記メール送信先アドレス宛に必須事項を入力の上お申込みください。

メール送信先アドレス [hkd-sp-zyoudam@gxb.mlit.go.jp](mailto:hkd-sp-zyoudam@gxb.mlit.go.jp)



参加多数の場合は、抽選とさせていただきます。当選された方には、改めて7月21日(金)までにメール等にてご連絡差し上げます。

7月10日(月)～  
7月19日(水)まで

スケジュール 7月29日(土)

申し込みの際は以下の事項を必ずご記入ください。

- 希望見学施設  
(定山溪ダム・小樽内発電所・両方)
- 見学したい施設・時間について、それぞれ第一希望、第二希望を記載してください。  
右記スケジュール①～⑧、A～Fの時間からお選びください。
- 代表者氏名、住所、電話番号
- 参加者全員の氏名、年齢
- 参加確定の連絡を受領可能な連絡先  
(メールアドレスまたは電話番号)
- 緊急連絡先  
(当日代表者の方と連絡がとれる携帯番号)

記入例 (両施設を見学したい方の場合)

定山溪ダム 第一希望：①、第二希望：②  
小樽内発電所 第一希望：D、第二希望：E

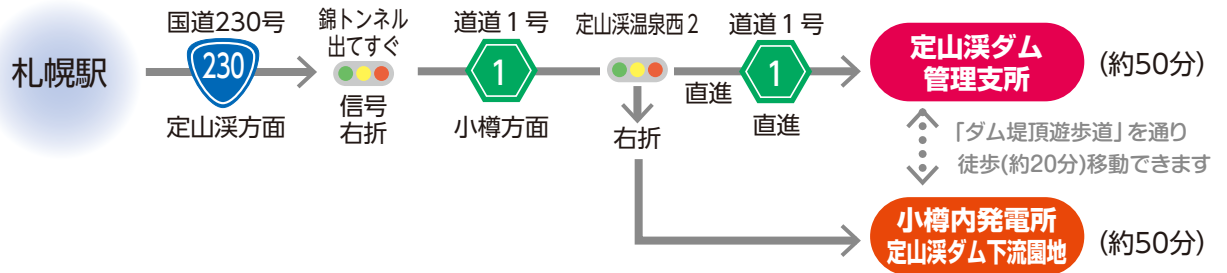
定山溪ダム見学デー (各回5名)	
午前	午後
① 09:30～10:40	⑤ 13:00～14:10
② 10:00～11:10	⑥ 13:30～14:40
③ 10:30～11:40	⑦ 14:00～15:10
④ 11:00～12:10	⑧ 14:30～15:40

小樽内発電所見学デー (各回10名)	
午前	午後
A 10:00～10:40	D 13:00～13:40
B 10:40～11:20	E 13:40～14:20
C 11:20～12:00	F 14:20～15:00

申し込みいただいた個人情報は、本イベントの企画運営の目的においてのみ使用し、個人情報保護法により、適切に管理いたします。  
なお、本イベント参加において加入いただく保険加入契約(保険料主催者負担)に必要な範囲で保険会社へ情報提供をいたしますので、予めご了承くださいませようお願い申し上げます。

## ▶定山溪ダムまでのアクセス



お問い合わせ先：定山溪ダム管理支所 TEL 011-598-4095 (平日9時～17時)

◀ ホームページ： <https://www.hkd.mlit.go.jp/sp/sp/> (札幌開発建設部トップページ ▶ イベント情報 ▶ 定山溪ダム見学デー)